



# ESTADO MAYOR CONJUNTO DE LAS FUERZAS ARMADAS

Integrado por los Centros de Salud Conjuntos:

## VETERANOS DE MALVINAS

COMODORO RIVADAVIA

PUERTO BELGRANO

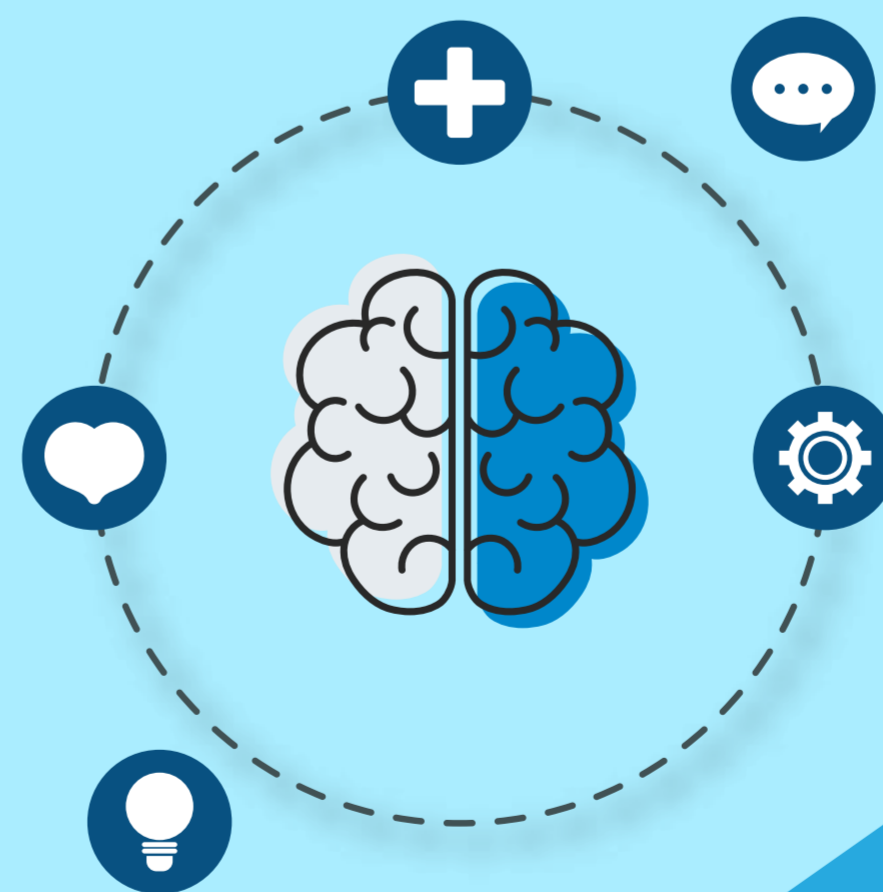
RESISTENCIA

---

Centro de Salud Mental Conjunto dependiente de la Dirección de Sanidad Conjunta del Estado Mayor Conjunto de las Fuerzas Armadas.

---

Objetivo: dotar de mayor eficiencia a la Sanidad Militar Conjunta especializada en **patologías de tipo psicológico-psiquiátrico** que se presentan tanto el **Personal Militar** como los **Veteranos de Guerra de Malvinas y sus respectivas familias**.



Centro de  
**SALUD  
MENTAL**



DIRECCIÓN DE  
BIENESTAR